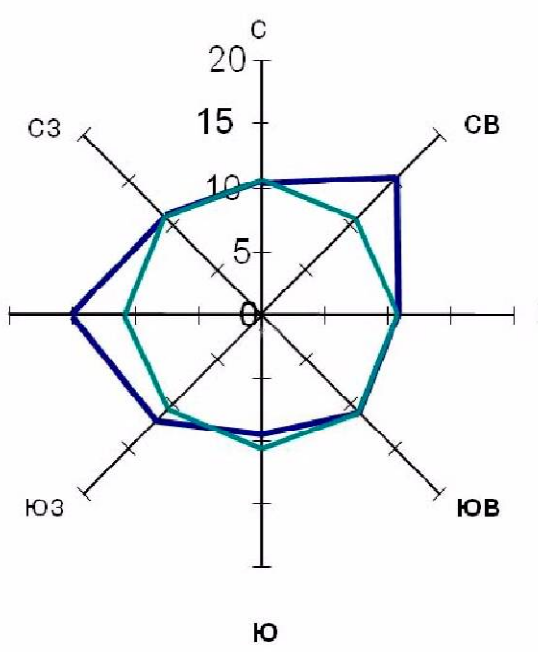


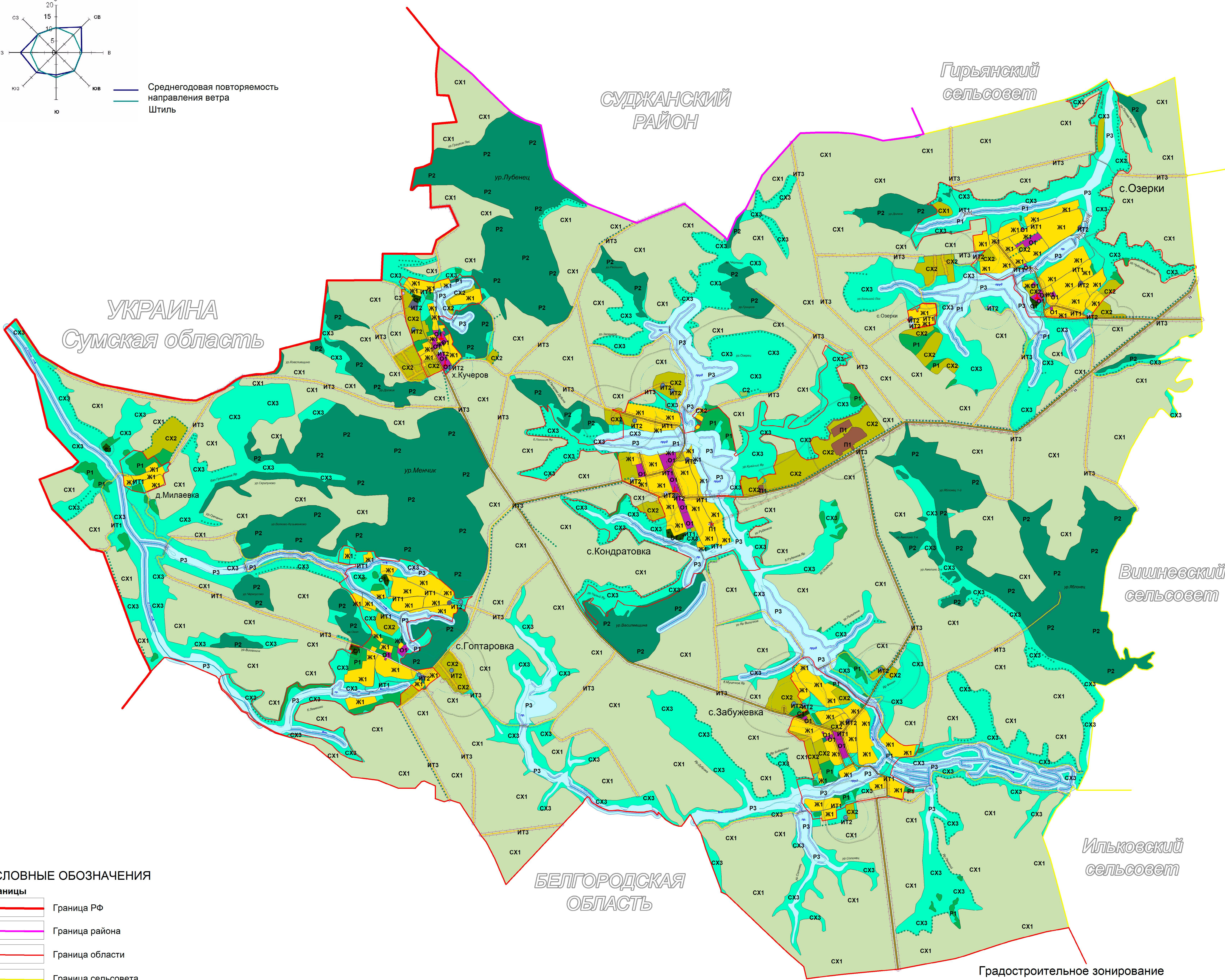


# Карта границ зон с особыми условиями использования территории муниципального образования "Кондратовский сельсовет" Беловского района Курской области

УТВЕРЖДЕНО  
решением Представительного собрания  
Беловского района Курской области  
от 2020 года №



Среднегодовая повторяемость  
направления ветра  
Штиль



## УСЛОВНЫЕ ОБОЗНАЧЕНИЯ

- Границы**
- Граница РФ
  - Граница района
  - Граница области
  - Граница сельсовета
  - Граница населенного пункта

- ОКС гидротехнических сооружений**
- Плотина
  - Дамба
- Поверхностные водные объекты**
- Река, ручей
  - Пруды, озера
  - Болото, заболоченность
- Растительность**
- Леса густые, питомники, сплошные заросли кустарника
  - Луговая растительность
  - Сад
  - Озеленение вдоль дорог
- Объекты культурного наследия**
- Памятники

## ОКС инженерной инфраструктуры

- Подстанция 35 Кв
  - ЛЭП 35 кВ
- ОКС внешнего автомобильного транспорта**
- Автомобильная дорога межмуниципального значения с асфальтным покрытием
  - Автомобильная дорога местного значения с асфальтным и грунтовым покрытием
- Объекты улично-дорожной сети населенного пункта**
- Улицы, дороги
  - Проезды
- ОКС транспортных сооружений**
- Мост
  - Трубы водопропускные

## Ограничения использования территорий

- Водоохранная зона
- Прибрежная защитная полоса
- Зона охраны источников питьевого водоснабжения 1-пояса
- Зона охраны источников питьевого водоснабжения 2-пояса
- Зона охраны источников питьевого водоснабжения 3-пояса
- Граница санитарно-защитных зон
- Граница санитарного разрыва (санитарная полоса отчуждения)
- Охранная зона автомобильных дорог (Придорожная полоса)

- ИТ1** Зона улично-дорожной сети
- ИТ2** Зона инженерной инфраструктуры
- ИТ3** Зона транспортной инфраструктуры
- С1** Зона кладбищ
- С2** Зона скотомогильника
- С3** Зона размещения объектов (территорий), обеспечивающих защиту и охрану Государственной границы РФ
- Р1** Зона зеленых насаждений общего пользования
- Р2** Зона рекреации ГЛФ
- Р3** Зона рекреации водных объектов

## Градостроительное зонирование

- Ж1** Зона малозэтажной жилой застройки
- О1** Зона размещения объектов многофункционального общественно-делового, коммерческого, социального и коммунально-бытового назначения
- П1** Зона, занятая объектами производственного и коммунально-складского назначения
- СХ1** Зона, занятая сельскохозяйственными угодьями
- СХ2** Зона, занятая объектами сельскохозяйственного назначения
- СХ3** Зона природно-ландшафтной территории, в соответствии с местными условиями (территория общего пользования)

|              |          |      |               |       |      |  |                    |      |        |
|--------------|----------|------|---------------|-------|------|--|--------------------|------|--------|
|              |          |      |               |       |      | Карта границ зон с особыми условиями использования территории муниципального образования Кондратовского сельсовета Беловского района Курской области                                 |                    |      |        |
| Изм.         | Исх. уч. | Лист | № док.        | Подп. | Дата | Гравирование картосхемы обоснования внесения изменений в Правила землепользования и застройки муниципального образования "Кондратовский сельсовет" Беловского района Курской области | Страница           | Лист | Листов |
| Рук. проекта |          |      | Воробьев А.А. |       |      |  |                    | 2    | 2      |
| Топограф     |          |      | Романова Е.А. |       |      |  |                    |      |        |
|              |          |      |               |       |      | Карта границ зон с особыми условиями использования территории муниципального образования "Кондратовский сельсовет" Беловского района Курской области. Масштаб 1:25000                | И.П. Воробьев А.А. |      |        |