

ГЛАВА БЕЛОВСКОГО РАЙОНА КУРСКОЙ ОБЛАСТИ

ПОСТАНОВЛЕНИЕ

от 31.10.2017 № 3
307910, Курская область, сл.Белая

О назначении и проведении публичных слушаний по проектам межевания территории под многоквартирными жилыми домами

В соответствии со ст.43, ст.46 Градостроительного кодекса Российской Федерации, ст.11.3 Земельного кодекса Российской Федерации, Федеральным законом от 06.10.2003г №131-ФЗ «Об общих принципах организации местного самоуправления в Российской Федерации», Уставом муниципального района «Беловский район» Курской области, в целях соблюдения прав человека на благоприятные условия жизнедеятельности, прав и законных интересов правообладателей земельных участков и объектов капитального строительства ПОСТАНОВЛЯЮ:

1. Назначить и провести публичные слушания по проектам межевания территории земельных участков из земель населенных пунктов под многоквартирными жилыми домами 01.12.2017г. в 10-00 часов в здании МКУК «Коммунаровский ЦСДК» по адресу: Курская область, Беловский район, п.Коммунар, ул.Школьная, д.7:

- проекту межевания территории земельного участка под многоквартирным жилым домом, расположенным по адресу: Курская область, Беловский район, п.Коммунар, ул.Спортивная, д.5 ,

- проекту межевания территории земельного участка под многоквартирным жилым домом, расположенным по адресу: Курская область, Беловский район, п.Коммунар, ул.Спортивная, д.26,

- проекту межевания территории земельного участка под многоквартирным жилым домом, расположенным по адресу: Курская область, Беловский район, п.Коммунар, ул.Комсомольская, д.17.

2. Утвердить Порядок участия граждан в обсуждении проектов межевания территории земельных участков под многоквартирными жилыми домами, указанными в п.1 настоящего постановления (приложение № 1).

3. Утвердить Порядок учета предложений по проектам межевания территории земельных участков под многоквартирными жилыми домами, указанными в п.1 настоящего постановления (приложение № 2).

4. Утвердить Порядок проведения публичных слушаний по проектам межевания территории земельных участков под многоквартирными жилыми домами, указанными в п.1 настоящего постановления (приложение № 3).

5. Обнародовать проекты межевания территории земельных участков под многоквартирными жилыми домами, указанными в п.1 настоящего постановления, в сети Интернет на официальном сайте Администрации Беловского района Курской области <http://www.bel.rkursk.ru/>.

6. Назначить председательствующим на публичных слушаниях начальника управления строительства, архитектуры, земельных отношений, муниципального имущества, ТЭК, ЖКХ, связи и транспорта администрации Беловского района Курской области Б.И.Шевцова.

7. Утвердить состав комиссии по организации проведения публичных слушаний по рассмотрению проектов межевания территории земельных участков под многоквартирными жилыми домами, указанными в п.1 настоящего постановления (далее комиссия) (приложение № 4).

8. Предложения и замечания по Проектам предоставлять в письменной или электронной форме на имя председателя Комиссии по адресу: 307910, Курская область, Беловский район, сл. Белая, Советская пл. 1, приемная Администрации Беловского района Курской области или на электронный адрес: belay_46@mail.ru.

9. Ознакомление заинтересованных лиц с материалами, предлагаемыми к рассмотрению на публичных слушаниях по Проектам будет осуществляться с 01 по 30 ноября 2017 года в Администрации Беловского района Курской области в рабочие дни с 9⁰⁰ до 17⁰⁰ часов (перерыв с 13⁰⁰ до 14⁰⁰ часов) по адресу: Курская область, Беловский район, сл. Белая, Советская площадь, д.1, Администрация Беловского района Курской области, контактный телефон: 21365 (8-47149).

10. Обнародовать данное постановление с приложениями в сети Интернет на официальном сайте Администрации Беловского района Курской области - <http://www.bel.rkursk.ru/>.

11. Контроль за выполнением настоящего постановления возложить на первого заместителя Главы администрации Беловского района по финансово-экономическим вопросам, начальника управления финансов администрации Беловского района Курской области Л.И.Звягину.

12. Настоящее постановление вступает в силу с момента опубликования в сети Интернет на официальном сайте Администрации Беловского района Курской области <http://www.bel.rkursk.ru/>.

Глава Беловского района
Курской области



Н.В. Волобуев

ПОРЯДОК

участия граждан в обсуждении проектов межевания территории земельных участков под многоквартирными жилыми домами, расположенными по адресу: Курская область, Беловский район, п.Коммунар, ул.Спортивная, д.5 и д.26, ул.Комсомольская, д.17

Настоящий Порядок разработан в соответствии с требованиями Федерального закона от 06 октября 2003 года № 131-ФЗ «Об общих принципах организации местного самоуправления в Российской Федерации» и регулирует порядок участия граждан в обсуждении обнародованных проектов межевания территории земельных участков под многоквартирными жилыми домами, расположенными по адресу: Курская область, Беловский район, п.Коммунар, ул.Спортивная, д.5 и д.26, ул.Комсомольская, д.17.

Настоящий Порядок имеет целью обеспечение реализации населением муниципального образования «Коммунаровский сельсовет» Беловского района Курской области (далее – Коммунаровский сельсовет) своего конституционного права на местное самоуправление.

1. Общие положения

1.1. Население п.Коммунар с момента обнародования проектов межевания территории земельных участков под многоквартирными жилыми домами, расположенными по адресу: Курская область, Беловский район, п.Коммунар, ул.Спортивная, д.5 и д.26, ул.Комсомольская, д.17, (далее – проекты межевания территории) вправе участвовать в их обсуждении в следующих формах:

1) проведение собраний, сходов граждан по месту жительства с целью обсуждения обнародованных проектов межевания территории;

2) организация массового обсуждения обнародованных проектов межевания территории в порядке, предусмотренном настоящим Порядком и иными муниципальными правовыми актами;

3) обсуждение обнародованных проектов межевания территории на публичных слушаниях.

В иных формах, не противоречащих действующему законодательству, и обеспечивающих объективное, свободное и явное волеизъявление населения.

1.2. Реализация указанных в пункте 1.1 настоящего Порядка форм участия граждан в обсуждении проектов межевания территории регулируется Уставом Коммунаровского сельсовета, настоящим Порядком и иными муниципальными правовыми актами, принятыми в соответствии с законодательством Российской Федерации и Курской области.

2. Порядок проведения собраний граждан по месту жительства с целью обсуждения обнародованных проектов межевания территории

2.1. Собrania граждан по месту жительства проводятся с целью обсуждения обнародованных проектов межевания территории и выдвижения предложений о дополнениях и изменениях к ним.

2.2. В собрании имеют право участвовать граждане Российской Федерации, обладающие избирательным правом и постоянно или преимущественно проживающие на территории п.Коммунар.

2.3. О месте и времени проведения собрания граждан и повестке дня население оповещается инициаторами собрания не позднее, чем за три дня до его проведения.

2.4. На собрании граждан ведется протокол, в котором в обязательном порядке указываются:

1) дата и место проведения собрания граждан, количество присутствующих, состав президиума, повестка дня, содержание выступлений;

2) принятые решения об одобрении или неодобрении обнародованных проектов межевания территории;

3) выдвинутые предложения о дополнениях и изменениях в проекты межевания территории.

2.5. Протокол подписывается председателем и секретарем собрания граждан и передается в комиссию по организации проведения публичных слушаний по рассмотрению проектов межевания территории в соответствии с Порядком учета предложений по проектам межевания территории.

3. Организация обсуждения проектов межевания территорий

3.1. Обсуждение обнародованных проектов межевания территории может проводиться в виде обнародования мнений должностных лиц органов местного самоуправления поселения, а также мнений, предложений, коллективных и индивидуальных обращений жителей п.Коммунар.

3.2. В рамках обсуждения проектов межевания территории специалисты Администрации Беловского района Курской области совместно с специалистами Администрации Коммунарковского сельсовета Беловского района Курской области содействуют обсуждению проектов, что должно обеспечивать разъяснение населению общей концепции межевания территории, а также разъяснение отдельных положений проектов, имеющих общественное значение.

3.3. Предложения о дополнениях и изменениях в проекты межевания территории в процессе их обсуждения представляются в комиссию по организации проведения публичных слушаний по рассмотрению проектов межевания территории в соответствии с Порядком учета предложений по проектам межевания территории.

4. Обсуждение проекта межевания территории на публичных слушаниях

Проекты межевания территории обсуждаются на публичных слушаниях в соответствии с Порядком проведения публичных слушаний.

Приложение № 2
к постановлению Главы
Беловского района
Курской области
от 31.10.2017 № 3

ПОРЯДОК

**учета предложений по проектам межевания территории земельных участков под многоквартирными жилыми домами, расположенными по адресу:
Курская область, Беловский район, п.Коммунар, ул.Спортивная, д.5 и д.26,
ул.Комсомольская, д.17**

Настоящий Порядок учета предложений по проектам межевания территории земельных участков под многоквартирными жилыми домами, расположенными по адресу: Курская область, Беловский район, п.Коммунар, ул.Спортивная, д.5 и д.26, ул.Комсомольская, д.17, разработан в соответствии с требованиями Федерального закона от 06 октября 2003 года № 131-ФЗ «Об общих принципах организации местного самоуправления в Российской Федерации» и регулирует порядок внесения, рассмотрения и учета предложений по обнародованным проектам межевания территории земельных участков под многоквартирными жилыми домами, расположенными по адресу: Курская область, Беловский район, п.Коммунар, ул.Спортивная, д.5 и д.26, ул.Комсомольская, д.17 (далее – проекты межевания территории) на землях категории - земли населенных пунктов.

Настоящий Порядок имеет целью обеспечение реализации населения Коммунарковского сельсовета Беловского района Курской области конституционного права на местное самоуправление.

1. Общие положения

1.1. Предложения по обнародованным проектам межевания территории могут вноситься по результатам:

- 1) проведения собраний и сходов граждан по месту жительства;
- 2) массового обсуждения проектов межевания территории;
- 3) публичных слушаний.

1.2. Предложения о дополнениях и (или) изменениях по обнародованным проектам межевания территории, выдвинутые по результатам мероприятий, указанных в пункте 1.1 настоящего Порядка, указываются в протоколе проведения соответствующего мероприятия, которые передаются в комиссию по организации проведения публичных слушаний по рассмотрению проектов межевания территории (далее – комиссия) для рассмотрения.

1.3. Предложения о дополнениях и (или) изменениях к обнародованным проектам межевания территории также могут вноситься:

- 1) гражданами, проживающими на территории п.Коммунар, в порядке индивидуального или коллективного обращения, в частности жителями вышеуказанных домов и владельцами смежных участков;
- 2) организациями, действующими на территории сельского поселения;
- 3) органами общественного самоуправления.

1.4. Предложения о дополнениях и (или) изменениях по обнародованным проектам межевания территории рассматриваются в соответствии с настоящим Порядком.

1.5. Предложения о дополнениях и (или) изменениях по обнародованным проектам межевания территории вносятся с момента их обнародования на рассмотрение комиссии, письменно или устно по следующей форме:

Дата поступления предложения	Статья, № пункта	Содержание предложения, поправки	Обоснование предложения, поправки	Автор предложения, поправки

2. Порядок рассмотрения поступивших предложений о дополнениях и (или) изменениях в проекты межевания территории

2.1. Внесенные предложения о дополнениях и (или) изменениях в проекты межевания территории регистрируются комиссией.

2.2. Предложения о дополнениях и (или) изменениях в проекты межевания территории должны соответствовать Конституции Российской Федерации, требованиям Градостроительного кодекса Российской Федерации, Федерального закона от 06 октября 2003 года № 131-ФЗ «Об общих принципах организации местного самоуправления в Российской Федерации», федеральному законодательству, законодательству Курской области, нормативным актам органов местного самоуправления.

2.3. Предложения о дополнениях и (или) изменениях в проекты межевания территории в виде конкретных отдельных положений должны соответствовать следующим требованиям:

1) обеспечивать однозначное толкование положений проектов межевания территории;

2) не допускать противоречия либо несогласованности с другими законодательными актами, положениями Устава муниципального образования «Коммунарковский сельсовет» Беловского района Курской области.

2.4. Внесенные предложения о дополнениях и (или) изменениях в проекты межевания территории предварительно изучаются членами комиссии на соответствие требованиям, предъявляемым настоящим Порядком.

2.5. Предложения о дополнениях и (или) изменениях в проекты межевания территории, внесенные с нарушением порядка и сроков, предусмотренных настоящим Порядком и Порядком участия граждан в обсуждении проектов межевания территории, по решению комиссии могут не рассматриваться.

2.6. Комиссия рассматривает поступившие предложения и принимает соответствующее заключение (решение).

2.7. На основании заключения (решения) комиссия отклоняет предложения о дополнениях и (или) изменениях в проекты межевания территории, не соответствующие требованиям, предъявляемым настоящим Порядком, или обобщает и учитывает их для внесения.

3. Порядок учета поступивших предложений о дополнениях и (или) изменениях в проекты межевания территории.

По итогам изучения, анализа и обобщения внесенных предложений о дополнениях и (или) изменениях в проекты межевания территории комиссия составляет заключение (решение).

3.1. Итоговое заключение (решение) рабочей группы должно содержать следующие положения:

- 1) общее количество поступивших предложений о дополнениях и (или) изменениях в проекты межевания территории;
- 2) количество поступивших предложений о дополнениях и (или) изменениях в проекты межевания территории, оставленных в соответствии с настоящим Порядком без рассмотрения;
- 3) отклоненные предложения о дополнениях и (или) изменениях в проекты межевания территории ввиду несоответствия требованиям, предъявляемым настоящим Порядком;
- 4) предложения о дополнениях и (или) изменениях в проекты межевания территории, рекомендуемые комиссией к отклонению;
- 5) предложения о дополнениях и (или) изменениях в проекты межевания территории, рекомендуемые комиссией для внесения в тексты проектов межевания территории.

ПОРЯДОК

проведения публичных слушаний по проектам межевания территории земельных участков под многоквартирными жилыми домами, расположенными по адресу: Курская область, Беловский район, п.Коммунар, ул.Спортивная, д.5 и д.26, ул.Комсомольская, д.17

1. Настоящий Порядок регулирует вопросы проведения публичных слушаний по проектам межевания территории земельных участков под многоквартирными жилыми домами, расположенными по адресу: Курская область, Беловский район, п.Коммунар, ул.Спортивная, д.5 и д.26, ул.Комсомольская, д.17, на землях населенных пунктов.
2. Публичные слушания по проектам межевания территории, указанным в п.1, являются одним из способов непосредственного участия граждан в осуществлении местного самоуправления.
3. Решение о проведении публичных слушаний, включающее информацию о месте и времени проведения публичных слушаний, принимаемое Администрацией Беловского района Курской области, обнародуется путем вывешивания в людных местах не позднее, чем за 7 дней до дня публичных слушаний.
4. В публичных слушаниях могут принимать участие все желающие граждане, постоянно проживающие на территории п.Коммунар Беловского района Курской области.
5. Председательствующим на публичных слушаниях является председатель комиссии по обсуждению проектов межевания территории (далее - комиссия). Председательствующий ведет публичные слушания и следит за порядком обсуждения вопросов повестки публичных слушаний. В ходе публичных слушаний ведется протокол.
6. Публичные слушания начинаются кратким вступительным словом председательствующего, который информирует собравшихся о существе обсуждаемых вопросов, порядке проведения публичных слушаний и определении их регламента. Затем слово предоставляется членам комиссии, после чего следует обсуждение вопросов участников слушаний, которые могут быть заданы как в устной, так и в письменной формах.
7. По результатам публичных слушаний принимаются рекомендации по проектам решений о внесении дополнений и (или) изменений в проекты межевания территории. Рекомендации считаются принятыми, если за них проголосовало более половины присутствующих на публичных слушаниях граждан.
8. Результаты публичных слушаний подлежат официальному опубликованию (обнародованию) на официальном сайте Администрации Беловского района Курской области в сети «Интернет».
9. Протокол публичных слушаний, вместе с принятыми на них рекомендациями, и заключение о результатах проведения публичных слушаний направляется в Администрацию Беловского района Курской области.

10. С учетом результатов публичных слушаний Администрацией Беловского района Курской области утверждаются или не утверждаются проекты межевания территории.

Беловского района
Курской области
от 31.10.2017 № 3

Судья комиссии

Исследования и проведения публичных слушаний по рассмотрению до
проектам межевания территории земельных участков под
многоквартирные жилые дома, расположенными по адресу: Курская
область, Беловский район, п. Коммуналь. ул. Спортивная, д.5 и д.16,
д. Коммунальское, д.17

Председатель комиссии

Шарков Е.И. – специалист управления строительства, архитектуры,
земельных отношений, муниципального хозяйства, ГОС, ЖКО, связи и
транспорта Администрации Беловского района Курской области;

Секретарь комиссии

Беловская Л.И. – главный специалист-эксперт управления
строительства, архитектуры, земельных отношений, муниципального
хозяйства, ГОС, ЖКО, связи и транспорта Администрации Беловского
района Курской области;

Члены комиссии

Сотникова Е.М. – главный специалист-эксперт управления
строительства, архитектуры, земельных отношений, муниципального
хозяйства, ГОС, ЖКО, транспорта и связи Администрации Беловского
района Курской области;

Иванова И.А. – главный специалист-эксперт управления
строительства, архитектуры, земельных отношений, муниципального
хозяйства, ГОС, ЖКО, транспорта и связи Администрации Беловского
района Курской области;

Шабалин М.В. – главный специалист-эксперт в области
организационной и кадровой работы Администрации Беловского района
Курской области;

Состав комиссии
по организации проведения публичных слушаний по рассмотрению по
проектам межевания территории земельных участков под
многоквартирными жилыми домами, расположенными по адресу: Курская
область, Беловский район, п.Коммунар, ул.Спортивная, д.5 и д.26,
ул.Комсомольская, д.17

Председатель комиссии:

Шевцов Б.И. – начальник управления строительства, архитектуры, земельных отношений, муниципального имущества, ТЭК, ЖКХ, связи и транспорта Администрации Беловского района Курской области,

Секретарь комиссии:

Рядинская Л.Н. – главный специалист-эксперт управления строительства, архитектуры, земельных отношений, муниципального имущества, ТЭК, ЖКХ, связи и транспорта Администрации Беловского района Курской области,

Члены комиссии:

Сотникова Т.М. - главный специалист-эксперт управления строительства, архитектуры, земельных отношений, муниципального имущества, ТЭК, ЖКХ, транспорта и связи Администрации Беловского района Курской области,

Илькухин Ю.А. - главный специалист-эксперт управления строительства, архитектуры, земельных отношений, муниципального имущества, ТЭК, ЖКХ, транспорта и связи Администрации Беловского района Курской области,

Шibaева М.В. - главный специалист-эксперт в области организационной и кадровой работы Администрации Беловского района Курской области.

**Индивидуальный предприниматель
Дунисова Светлана Анатольевна**

ПРИЛОЖЕНИЕ

УТВЕРЖДЕН

Постановлением Администрации

Беловского района Курской области

№ _____ « _____ » _____ г.

Проект межевания территории

Земельного участка под многоквартирным жилым домом, расположенным по адресу: Курская область, Беловский район, п. Коммунар, ул. Спортивная, д.5

ЗАКАЗЧИК: Лобова Валентина Архиповна

Суджа 2016

Пояснительная записка

Проведение работ по составлению проекта межевания многоквартирного жилого дома, расположенного по адресу: Курская область, Беловский район, п. Коммунар, ул. Спортивная, д.5 выполнено ИП Дунисова С.А. на основании договора-подряда с Лобовым В.А.

В ходе подготовительных работ выполнен сбор, изучение и анализ имеющихся картографических материалов, ранее выполненных проектно-изыскательских, землеустроительных и других работ. А также имеющихся сведений на район работ о земельных участках, содержащихся в государственном кадастре недвижимости, землеустроительной, градостроительной, геодезической, картографической и иной документации.

Граница земельного участка определена на местности. Координаты углов поворотов границы земельного участка определены инструментальным методом полярных засечек с точек теодолитного хода, проложенного между пунктами полигонометрии с применением электронного тахеометра Trimble 3305 DR.

Площадь земельного участка вычислена по координатам углов поворотов границ и составила 1322,0 кв.м.

Так же, произведен расчет допустимой погрешности определения площади dP по формуле:

$$dP = 3,5 * Mt * SQRT(P)$$

где $Mt = 0,1$

dP для данного участка составила 13 кв.м.. по результатам полевых измерений и имеющегося картографического материала составлена откорректированная цифровая векторная карта масштаба 1:500, на основе которой подготовлен проект межевания.

Проект межевания подготовлен с целью отображения на нем проектного решения границы земельного участка под многоквартирным жилым домом. На проектный план нанесены границы земельного участка с учетом кадастрового деления и участков, стоящих на кадастровом учете.

Работы выполнены в соответствии с требованиями «ИНСТРУКЦИИ ПО МЕЖЕВАНИЮ ЗЕМЕЛЬ 1996 года» и «Методических рекомендаций по проведению межевания объектов землеустройства» от 17.02.2003 г. Федерального закона о кадастре недвижимости 221-ФЗ от 07.07.2007 г.

Чертежи проекта межевания выполнены и оформлены в соответствии с требованиями «Градостроительного кодекса РФ», СНиПа 11-04-2003 (в части, не противоречащей действующему законодательству о градостроительной деятельности).

Проектируемая территория, на которую разрабатывается проект межевания, расположена по адресу: Курская область, Беловский район, п. Коммунар, ул. Спортивная, д.5 в границах кадастрового квартала 46:01:090202.

Координаты поворотных точек границ земельных участков приведены в системе координат МСК 46.

По территории участка не проходят подземные инженерные коммуникации, в охранных зонах которых запрещено строительство зданий и сооружений, поэтому зон с ограничением использования не имеется.

Кадастровый инженер



С.А. Дунисова

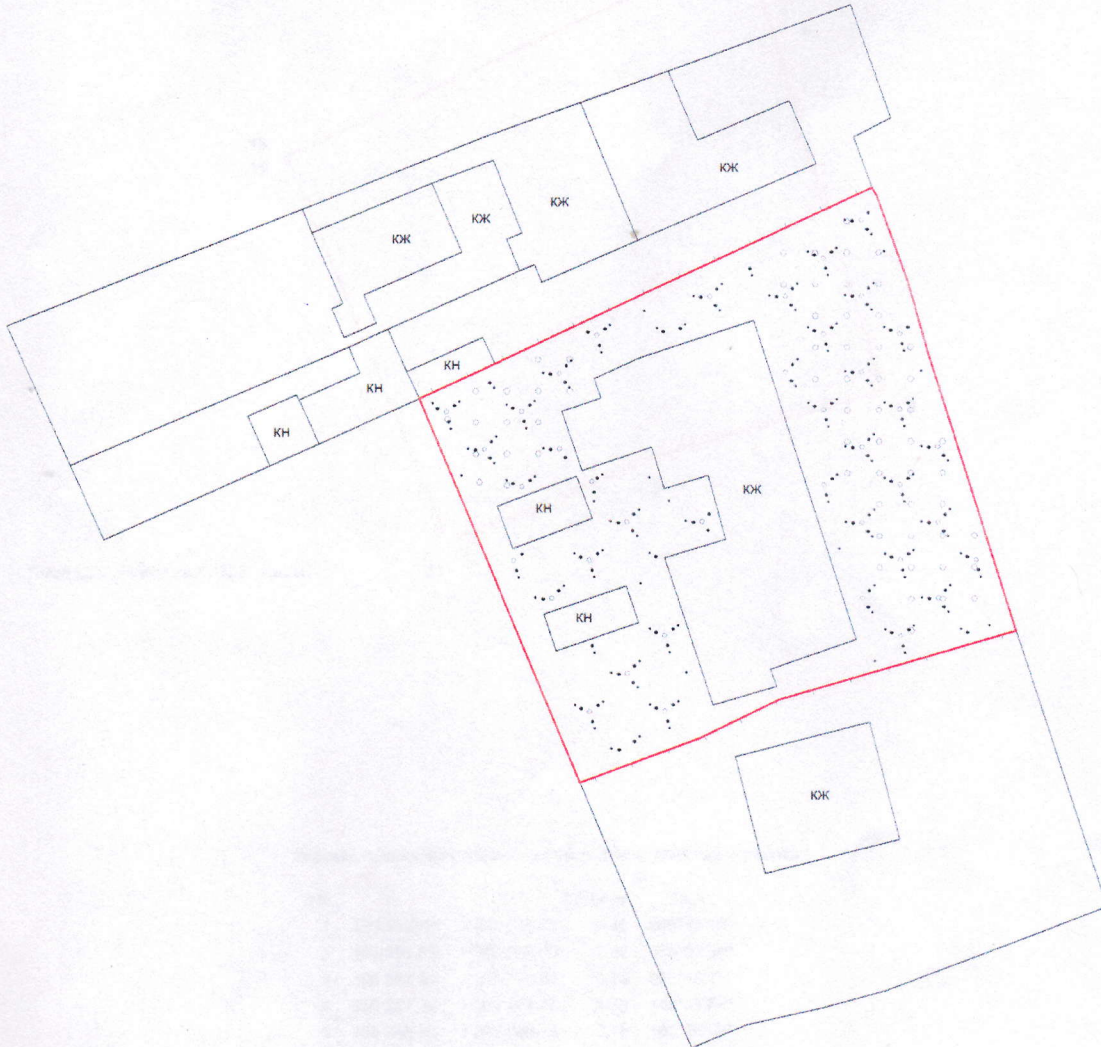
Схема расположения земельного участка в кадастровом квартале

46:01:090202



Условные обозначения:

- граница существующего участка,
- граница формируемого участка,
- - - граница кадастрового квартала,
- - - граница муниципального образования,
- - - граница населенного пункта,
- - - граница территориальной зоны,
- - - граница зоны с особыми условиями использования территорий



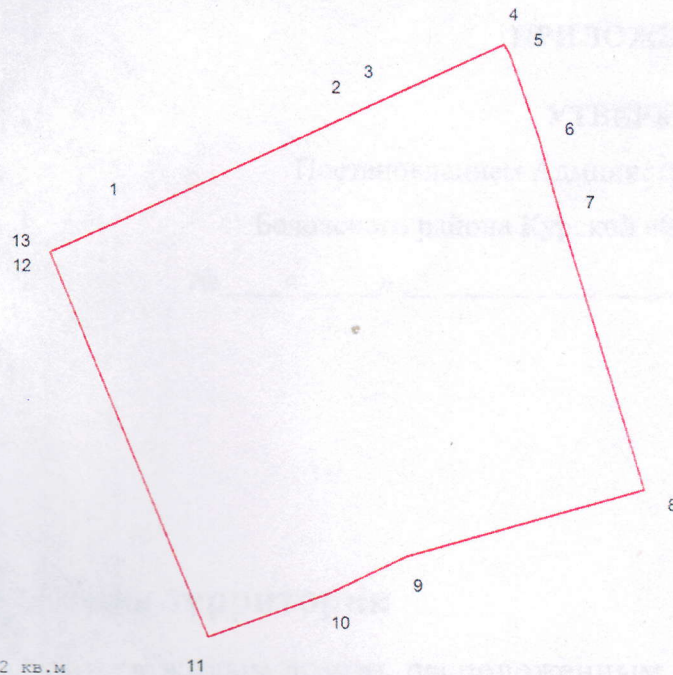
Граница земельного участка

Индивидуальный предприниматель Дунисова С.А.		Индивидуальный предприниматель Дунисова Светлана Анатольевна			
Кадастровый инженер	Дунисова С.А.	Заказчик: Лобова Валентина Архиповна			
Исполнитель	Волкова Е.С.	Объект: Курекая обл., Беловский район, п. Коммунар, ул. Спортивная, д.5	Заказ	Лист	Масштаб
		Топографический план	2016	1/1	1:500
			Инв. № 2016		



ПЛАН ГРАНИЦ ЗЕМЕЛЬНОГО УЧАСТКА
 Курская обл., Беловский район, п. Коммунар, ул. Спортивная, д.5

Масштаб 1:500



Площадь участка 1322 кв.м

Ведомость координат поворотных точек границ земельного участка

№	X	Y	Длина	Угол
1	356 353,51	1 265 737,77	19,45	065°15'13"
2	356 361,65	1 265 755,43	2,88	065°07'39"
3	356 362,86	1 265 758,04	10,70	065°15'17"
4	356 367,34	1 265 767,76	0,83	148°47'58"
5	356 366,63	1 265 768,19	7,15	160°28'32"
6	356 359,89	1 265 770,58	5,99	164°11'57"
7	356 354,13	1 265 772,21	23,10	162°46'24"
8	356 332,07	1 265 779,05	19,55	254°06'54"
9	356 326,72	1 265 760,25	6,93	244°21'32"
10	356 323,72	1 265 754,00	10,16	250°01'53"
11	356 320,25	1 265 744,45	32,98	337°26'49"
12	356 350,71	1 265 731,80	0,11	333°26'06"
13	356 350,81	1 265 731,75	6,60	065°50'37"
1	356 353,51	1 265 737,77		

Исполнитель

Волкова Е.С.



**Индивидуальный предприниматель
Дунисова Светлана Анатольевна**

ПРИЛОЖЕНИЕ

УТВЕРЖДЕН

Постановлением Администрации
Беловского района Курской области

№ _____ « _____ » _____ г.

Проект межевания территории

Земельного участка под многоквартирным жилым домом, расположенным по адресу: Курская область, Беловский район, п. Коммунар, ул. Комсомольская, д.17

ЗАКАЗЧИК: Звягин Андрей Викторович

Суджа 2017

Пояснительная записка

Проведение работ по составлению проекта межевания многоквартирного жилого дома, расположенного по адресу: Курская область, Беловский район, п. Коммунар, ул. Комсомольская, д.17 выполнено ИП Дунисова С.А. на основании договора-подряда с Звягиным А.В..

В ходе подготовительных работ выполнен сбор, изучение и анализ имеющихся картографических материалов, ранее выполненных проектно-изыскательских, землеустроительных и других работ. А также имеющихся сведений на район работ о земельных участках, содержащихся в государственном кадастре недвижимости, землеустроительной, градостроительной, геодезической, картографической и иной документации.

Граница земельного участка определена на местности. Координаты углов поворотов границы земельного участка определены инструментальным методом полярных засечек с точек теодолитного хода, проложенного между пунктами полигонометрии с применением электронного тахеометра Trimble 3305 DR.

Площадь земельного участка вычислена по координатам углов поворотов границ и составила 5042,0 кв.м.

Так же, произведен расчет допустимой погрешности определения площади dP по формуле:

$$dP = 3,5 * Mt * SQRT(P)$$

где $Mt = 0.1$

dP для данного участка составила 25 кв.м.. по результатам полевых измерений и имеющегося картографического материала составлена откорректированная цифровая векторная карта масштаба 1:1000, на основе которой подготовлен проект межевания.

Проект межевания подготовлен с целью отображения на нем проектного решения границы земельного участка под многоквартирным жилым домом. На проектный план нанесены границы земельного участка с учетом кадастрового деления и участков, стоящих на кадастровом учете.

Работы выполнены в соответствии с требованиями «ИНСТРУКЦИИ ПО МЕЖЕВАНИЮ ЗЕМЕЛЬ 1996 года» и «Методических рекомендаций по проведению межевания объектов землеустройства» от 17.02.2003 г. Федерального закона о кадастре недвижимости 221-ФЗ от 07.07.2007 г.

Чертежи проекта межевания выполнены и оформлены в соответствии с требованиями «Градостроительного кодекса РФ», СНиПа 11-04-2003 (в части, не противоречащей действующему законодательству о градостроительной деятельности).

Проектируемая территория, на которую разрабатывается проект межевания, расположена по адресу: Курская область, Беловский район, п. Коммунар, ул. Комсомольская, д.17 в границах кадастрового квартала 46:01:090201.

Координаты поворотных точек границ земельных участков приведены в системе координат МСК 46.

По территории участка не проходят подземные инженерные коммуникации, в охранных зонах которых запрещено строительство зданий и сооружений, поэтому зон с ограничением использования не имеется.

Кадастровый инженер



С.А. Дунисова

Схема расположения земельного участка в кадастровом квартале

46:01:090201

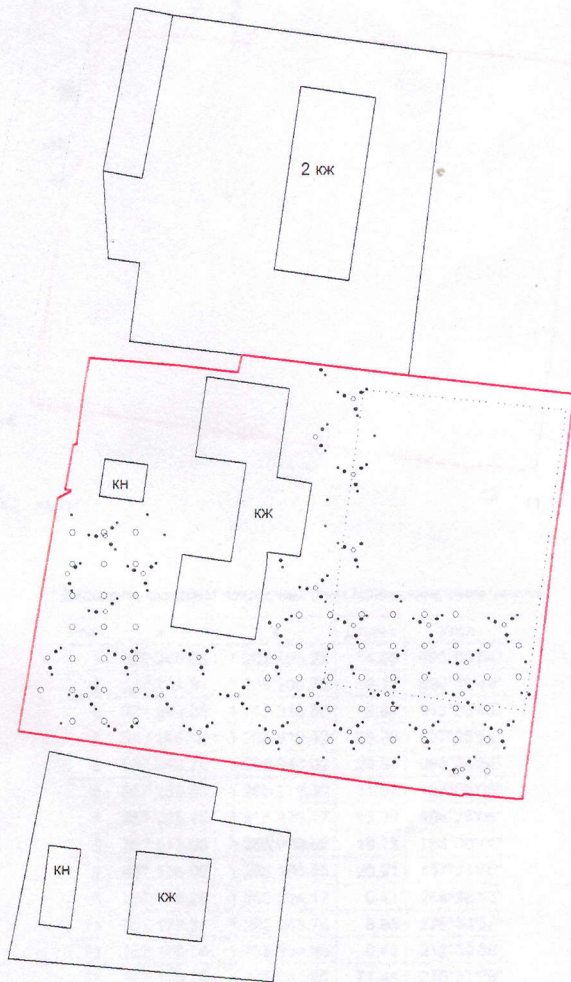
46:01:090201

:ЗУ1

90504

Условные обозначения:

- граница существующего участка,
- граница формируемого участка,
- граница кадастрового квартала,
- граница муниципального образования,
- граница населенного пункта,
- граница территориальной зоны,
- граница зоны с особыми условиями использования территорий



Граница земельного участка

Индивидуальный предприниматель Дунисова С.А.

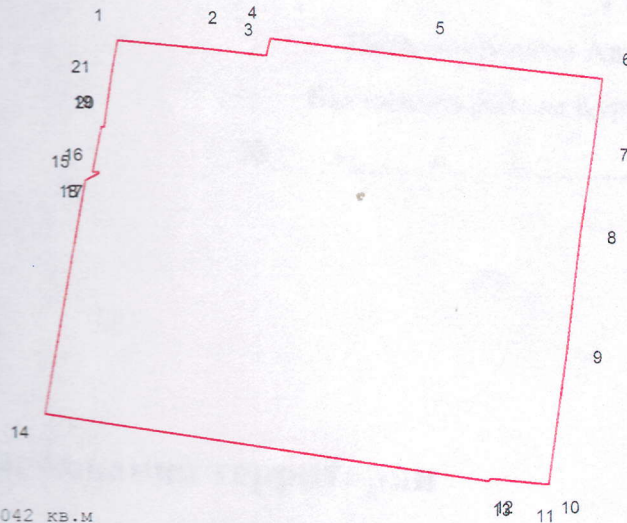
Индивидуальный предприниматель Дунисова Светлана Анатольевна

Кадастровый инженер	Дунисова С.А.	Заказчик: Звягин Андрей Викторович.			
Исполнитель	Волкова Е.С.	Объект: Курская обл., Феловский район, п. Коммунар, ул. Комсомольская, д.17	Заказ	Лист	Масштаб
		Топографический план	2017	1/1	1:1000
			Инв. № 2017		



ПЛАН ГРАНИЦ ЗЕМЕЛЬНОГО УЧАСТКА
Курская область, Беловский район, п. Коммунар, ул. Комсомольская, д.17

Масштаб 1:1000



Бедомость координат поворотных точек границ земельного участка

№	X	Y	Длина	Угол
1	357 245,65	1 265 895,22	14,60	095°08'54"
2	357 244,34	1 265 909,76	9,17	096°49'49"
3	357 243,25	1 265 918,86	2,83	013°29'45"
4	357 246,00	1 265 919,52	26,70	097°05'54"
5	357 242,70	1 265 946,02	26,54	096°34'34"
6	357 239,66	1 265 972,39	11,57	187°03'05"
7	357 228,18	1 265 970,97	13,29	188°26'06"
8	357 215,03	1 265 969,02	19,13	186°30'44"
9	357 196,02	1 265 966,85	20,91	187°21'46"
10	357 175,28	1 265 964,17	0,41	268°36'10"
11	357 175,27	1 265 963,76	8,95	275°34'37"
12	357 176,14	1 265 954,85	0,46	212°39'39"
13	357 175,75	1 265 954,60	71,44	278°31'29"
14	357 186,34	1 265 883,95	37,57	009°34'30"
15	357 223,39	1 265 890,20	2,30	062°52'43"
16	357 224,44	1 265 892,25	0,25	011°46'06"
17	357 224,68	1 265 892,30	0,92	272°29'22"
18	357 224,72	1 265 891,38	7,31	010°38'55"
19	357 231,90	1 265 892,73	0,42	094°05'08"
20	357 231,87	1 265 893,15	8,86	007°39'16"
21	357 240,65	1 265 894,33	5,08	010°05'35"
1	357 245,65	1 265 895,22		

Исполнитель

Волкова Е.С.

**Индивидуальный предприниматель
Дунисова Светлана Анатольевна**

ПРИЛОЖЕНИЕ

УТВЕРЖДЕН

Постановлением Администрации
Беловского района Курской области

№ _____ « _____ » _____ г.

Проект межевания территории

Земельного участка под многоквартирным жилым домом, расположенным по адресу: Курская область, Беловский район, п. Коммунар, ул. Спортивная, д.26

ЗАКАЗЧИК: Дубровина Нина Григорьевна

Суджа 2017

Пояснительная записка

Проведение работ по составлению проекта межевания многоквартирного жилого дома, расположенного по адресу: Курская область, Беловский район, п. Коммунар, ул. Спортивная, д.26 выполнено ИП Дунисова С.А. на основании договора-подряда с Дубровиной Н.Г.

В ходе подготовительных работ выполнен сбор, изучение и анализ имеющихся картографических материалов, ранее выполненных проектно-изыскательских, землеустроительных и других работ. А также имеющихся сведений на район работ о земельных участках, содержащихся в государственном кадастре недвижимости, землеустроительной, градостроительной, геодезической, картографической и иной документации.

Граница земельного участка определена на местности. Координаты углов поворотов границы земельного участка определены инструментальным методом полярных засечек с точек теодолитного хода, проложенного между пунктами полигонометрии с применением электронного тахеометра Trimble 3305 DR.

Площадь земельного участка вычислена по координатам углов поворотов границ и составила 2206,0 кв.м.

Так же, произведен расчет допустимой погрешности определения площади dP по формуле:

$$dP = 3,5 * Mt * SQRT(P)$$

где $Mt = 0.1$

dP для данного участка составила 14 кв.м.. по результатам полевых измерений и имеющегося картографического материала составлена откорректированная цифровая векторная карта масштаба 1:500, на основе которой подготовлен проект межевания.

Проект межевания подготовлен с целью отображения на нем проектного решения границы земельного участка под многоквартирным жилым домом. На проектный план нанесены границы земельного участка с учетом кадастрового деления и участков, стоящих на кадастровом учете.

Работы выполнены в соответствии с требованиями «ИНСТРУКЦИИ ПО МЕЖЕВАНИЮ ЗЕМЕЛЬ 1996 года» и «Методических рекомендаций по проведению межевания объектов землеустройства» от 17.02.2003 г. Федерального закона о кадастре недвижимости 221-ФЗ от 07.07.2007 г.

Чертежи проекта межевания выполнены и оформлены в соответствии с требованиями «Градостроительного кодекса РФ», СНиПа 11-04-2003 (в части, не противоречащей действующему законодательству о градостроительной деятельности).

Проектируемая территория, на которую разрабатывается проект межевания, расположена по адресу: Курская область, Беловский район, п. Коммунар, ул. Спортивная, д.26 в границах кадастрового квартала 46:01:090202.

Координаты поворотных точек границ земельных участков приведены в системе координат МСК 46.

По территории участка не проходят подземные инженерные коммуникации, в охранных зонах которых запрещено строительство зданий и сооружений, поэтому зон с ограничением использования не имеется.

Кадастровый инженер

С.А. Дунисова



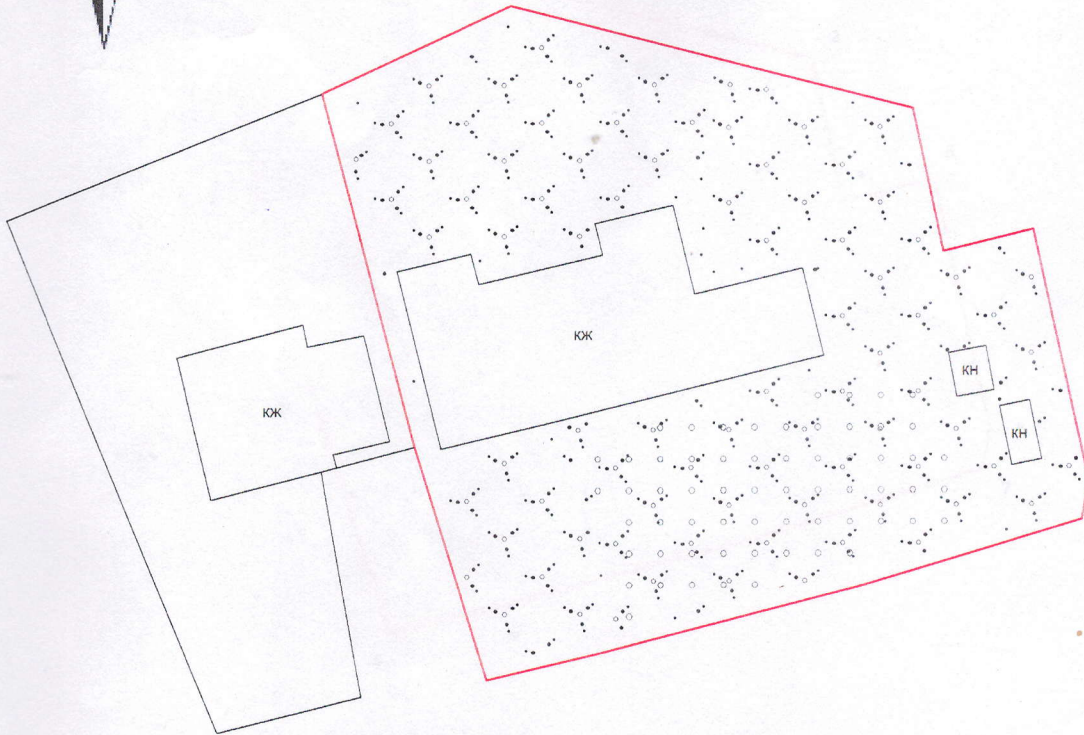
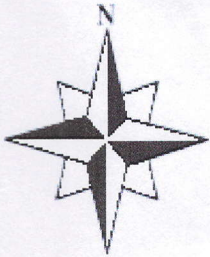
Схема расположения земельного участка в кадастровом квартале

46:01:090202



Условные обозначения:

- граница существующего участка,
- граница формируемого участка,
- - - граница кадастрового квартала,
- · - · граница муниципального образования,
- · - · граница населенного пункта,
- · - · граница территориальной зоны,
- · - · граница зоны с особыми условиями использования территорий



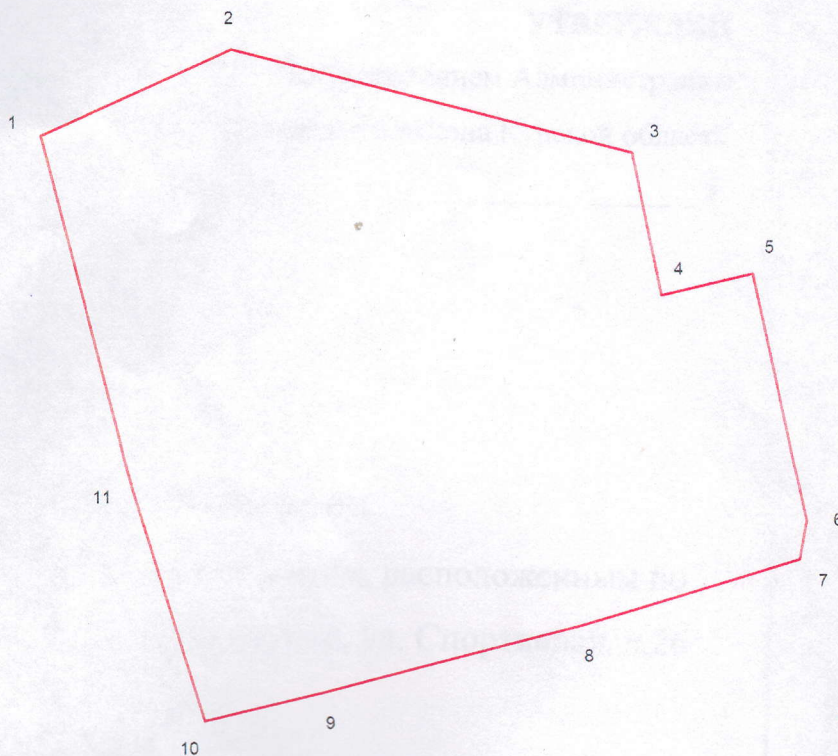
Граница земельного участка

Индивидуальный предприниматель Дунисова С.А.		Индивидуальный предприниматель Дунисова Светлана Анатольевна			
Кадастровый инженер	Дунисова С.А.	Заказчик: Дубровина Нина Григорьевна			
Исполнитель	Волкова Е.С.	Объект: Курская обл., Бедовский район, п. Коммунар, ул. Спортивная, д.26	Заказ	Лист	Масштаб
			2017	1/1	1:1000
		Топографический план	Инв. № 2017		



ПЛАН ГРАНИЦ ЗЕМЕЛЬНОГО УЧАСТКА
Курская область, Беловский район, п. Коммунар, ул. Спортивная, д.26


Масштаб 1:500



Площадь участка 2206,0 кв.м

Ведомость координат поворотных точек границ земельного участка

№	X	Y	Длина	Угол
1	356 374,59	1 265 860,89	16,56	065°20'18"
2	356 381,50	1 265 875,94	32,97	104°29'29"
3	356 373,25	1 265 907,86	11,62	168°10'39"
4	356 361,88	1 265 910,24	7,39	076°22'39"
5	356 363,62	1 265 917,42	20,36	167°36'31"
6	356 343,73	1 265 921,79	3,19	190°06'43"
7	356 340,59	1 265 921,23	18,11	253°22'36"
8	356 335,41	1 265 903,88	21,20	255°36'11"
9	356 330,14	1 265 883,35	9,69	256°52'53"
10	356 327,94	1 265 873,91	19,41	342°50'04"
11	356 346,49	1 265 868,18	29,03	345°27'23"
1	356 374,59	1 265 860,89		


Волкова Е.С.